

DOSSIER DE PRESSE

E X P O S I T I O N
S A M E E R A H A L B S H A R A H
« Exil de Syrie »

Artiste peintre syrienne réfugiée en France



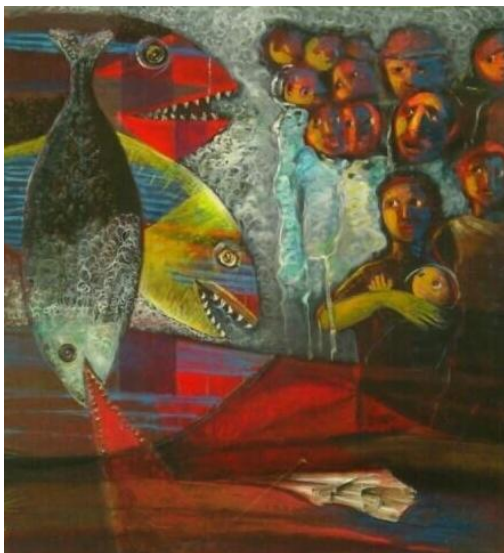
Du 14 au 30 août 2015

Domaine de Langel à Armissan

Jardin de Langel - RD 31 dir. Armissan/ Vinassan
Rens et résa : 04 68 27 17 22 / 06 60 81 06 10

L'exposition qui se déroulera du 14 au 30 août 2015 au domaine de Langel est l'histoire d'une rencontre entre l'association du Jardin de Langel et la famille Allama, au Centre d'Accueil des Demandeurs d'Asile (CADA) E. Claperrède de Béziers. Sameerah y est arrivée avec son mari, son fils et sa belle-fille en novembre 2014, après un premier exil en Jordanie.

Autour d'un thé, sur le carrelage froid de la cuisine, elle déroule ses toiles et les commente : celle-ci s'appelle « moustachfa » (« hôpital » en arabe) et témoigne des expressions, de l'entremêlement des corps qu'on peut rencontrer dans les hôpitaux syriens débordés par l'afflux des victimes de la guerre.



Sur une autre peinture, trois poissons aux dents pointues représentent les puissants qui attaquent le peuple effrayé. Sameerah dénonce le droit de veto au Conseil de sécurité de l'ONU qui empêche toute intervention internationale et laisse le peuple syrien sans défense. Une composition en noir et blanc laissent percevoir des blessures, du corps et de l'esprit.

Aux côtés de ces témoignages poignants du conflit syrien, d'autres toiles rendent hommage à la beauté syrienne : paysages luxuriants, femmes souriantes et apaisées.

Les tableaux que Sameerah présente ont été démontés de leurs châssis avant son départ. De nombreux sont restés en Syrie ou en Jordanie ; il était impossible de tout emporter dans l'exil.

Petite biographie

Sameerah Al Bsharah, épouse Allama, est née le 1^{er} janvier 1952 à Swaida (Syrie). Diplômée de l'Académie des Beaux Arts de Bagdad en 1977, elle enseignait l'éducation artistique à l'université de Damas. Membre de la confrérie des artistes peintres syriens, Sameerah Al Bsharah a plusieurs expositions à son actif notamment dans la ville syrienne de Lattaquié ou elle a participé à la célèbre biennale.

Vivant à Deraa, la famille fuit le conflit en 2012 pour se réfugier en Jordanie, puis en France en novembre 2014. Hébergée par le Centre d'Accueil des Demandeurs d'Asile (CADA) de Béziers, la famille vient d'obtenir le statut de réfugiée.

L'instant de vérité est celui où l'on fait face à soi-même en se disant : de la terre je viens et à la terre je retourne, vaines sont toutes les constructions de l'Homme.

Que reste-t-il de la gloire de Babel, des Phéniciens et des Pharaons ?

Nous ne verserons plus des rivières de larmes désormais.

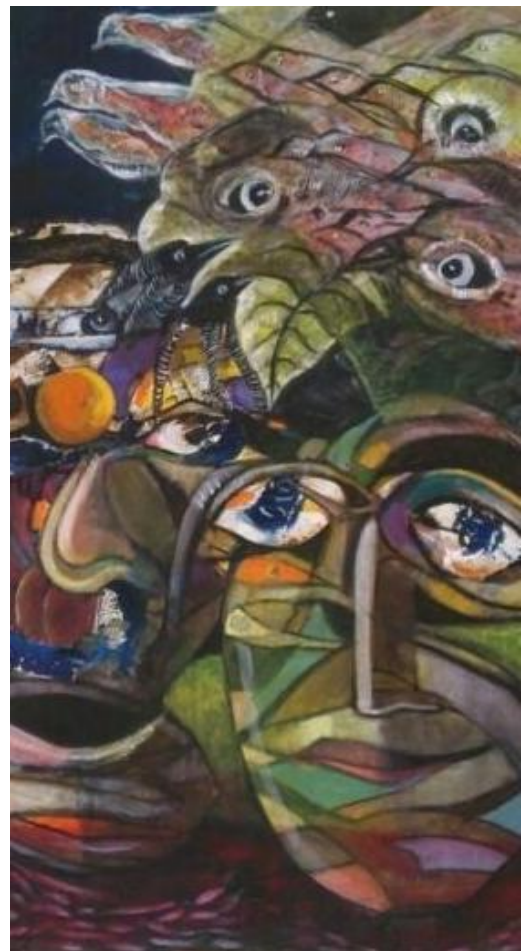
Nous rirons à gorges déployées, nous danserons malgré la douleur car un rayon de lumière transperça le ciel, nous a ravis et submergés : c'est l'amour éternel et divin.

La justice ne peut être bafouée et les innocents ne peuvent mourir impunément.

À bas la violence et les machines des puissants, que l'amour demeure le géant de la vie à jamais.

Je ne suis rien si je ne peux être : bonté, amour et générosité.

Sameerah Al Bsharah



C'est une sélection de ces toiles que le Jardin de Langel à Armissan vous propose de découvrir cet été.

Sous le feuillage des oliviers cultivés au domaine, symbole de paix et d'union des peuples méditerranéens, l'exposition a une résonance particulière. Elle est l'occasion de rencontres et d'échanges, lors des temps forts organisés par le Jardin de Langel.

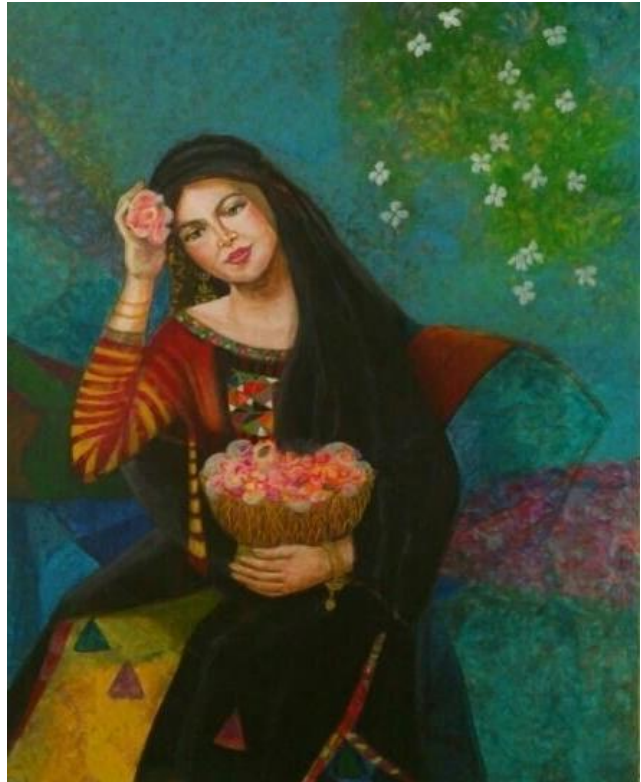
Vendredi 14 août, 19h30 : inauguration

Inauguration de l'exposition de Sammerah Al Bsharah, autour d'un apéritif.

Jeudi 19 août, 19h : cinéma en plein air avec l'association « Graines et cinéma »

Le projet « Graines et cinéma » est un cinéma ambulant dont l'objectif est de soutenir le collectif 15th Garden, pour une collecte de semences paysannes envoyées aux populations syriennes. Tout au long de cette soirée conviviale et à l'esprit forain, vous pourrez participer à la graintothèque, en parrainant des semences paysannes : graines de tomates, piments, salades, fleurs, autres courges et herbes aromatiques vous seront proposés. Pour tout sachet parrainé, un sachet sera envoyé en Syrie. Apportez également vos propres semences !

La soirée se déroulera dans le parc du domaine, dans un esprit forain et convivial. Avant et après la projection des films sur écran géant, il sera possible de visiter l'exposition, de se régaler des produits de Langel et d'échanger avec les porteurs de projet.



19h : projection de « Semences buissonnières » de Martina Widmer et Sylvie Seguin (extraits - à confirmer). Après de nombreuses années de travail sur la reproduction de semences paysannes, l'équipe de Longo Maï propose un outil pédagogique complet et poétique sur les techniques manuelles appropriées pour plus d'une trentaine de plantes cultivées.

21h30 : projection d'un film syrien (à définir).

Restauration et buvette sur place – assiette du jardin à 10€ (réservation conseillée au 04 68 27 17 22 ou 06 60 81 06 10).

Graines et Cinéma

un lien entre la France et la Syrie

L'été 2015, « Graines et Cinéma » organise une tournée estivale avec le Cinéma Numérique Ambulant (CNA) : 3 mois de cinéma plein air, sur écran géant, dans les communes de 17 départements français du pourtour méditerranéen. La tournée se veut un moyen dynamique de développer un réseau de collecte de semences paysannes de la France vers la Syrie, en s'adressant à la fois aux associations, aux collectivités locales et au grand public.



Collectif 15th Garden : collecte de semences paysannes pour la Syrie

Après 4 ans de conflit, l'accès aux ressources alimentaires de base devient critique : le collectif 15th Garden a lancé il y a un an, dans l'urgence de la guerre, un appel auprès des cultivateurs du monde entier afin de soutenir la société civile dans la production de ses propres moyens de subsistance. Aujourd'hui, ce sont plus de 15 projets collectifs de jardins urbains, de parcelles partagées en campagne, de potagers dans les camps de réfugiés (à l'intérieur et à l'extérieur du pays) qui sont mis en culture et en réseau.

Samedi 29 août, 19h30 : repas syrien

Un repas syrien préparé par Sameerah et le Jardin de Langel, clôturera l'exposition. Dernière occasion d'admirer les toiles, et pourquoi pas de s'en offrir une ! La réservation des repas (15€) est conseillée : 04 68 27 17 22 ou 06 60 81 06 10.



Infos pratiques

Exposition du 14 au 30 août – entrée libre

14/08 à 19h30 : inauguration

19/08 à 19h : ciné plein air et assiette du jardin

29/08 à 19h30 : repas syrien (15€)

Infos et résa : 04 68 27 17 22 – 06 60 81 06 10

Domaine de Langel, 11110 Armissan

Route départementale 31, direction Armissan – Vinassan